

Bornholm som samfundslaboratorium for udvikling af bæredygtige affaldsløsninger

CRT

Videnscafé om cirkulær økonomi

HC Holmstrand, AAU + Bofa

13/12/12, 15-17

12 slides om:

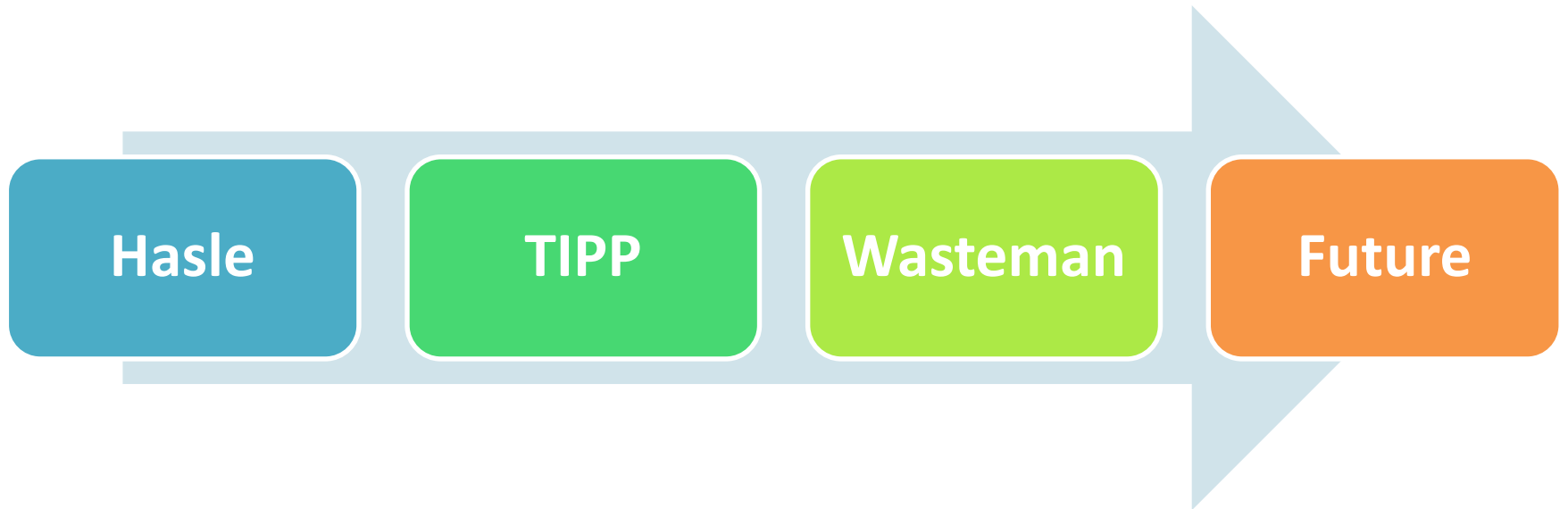
- Ressourcelab Bornholm
- Projektet Wasteman
- Cirkulær Økonomi
- Community Labs
- Drivkræfter

Ressourcelab Bornholm

Ressourcelab Bornholm (Bornholms Ressourcelaboratorium) blev etableret 2015 i et samarbejde mellem Bofa og AAU.

Formålet med laboratoriet er udvikling af bæredygtige affaldsløsninger som led i Bornholms omstilling til cirkulær økonomi.

Projekter

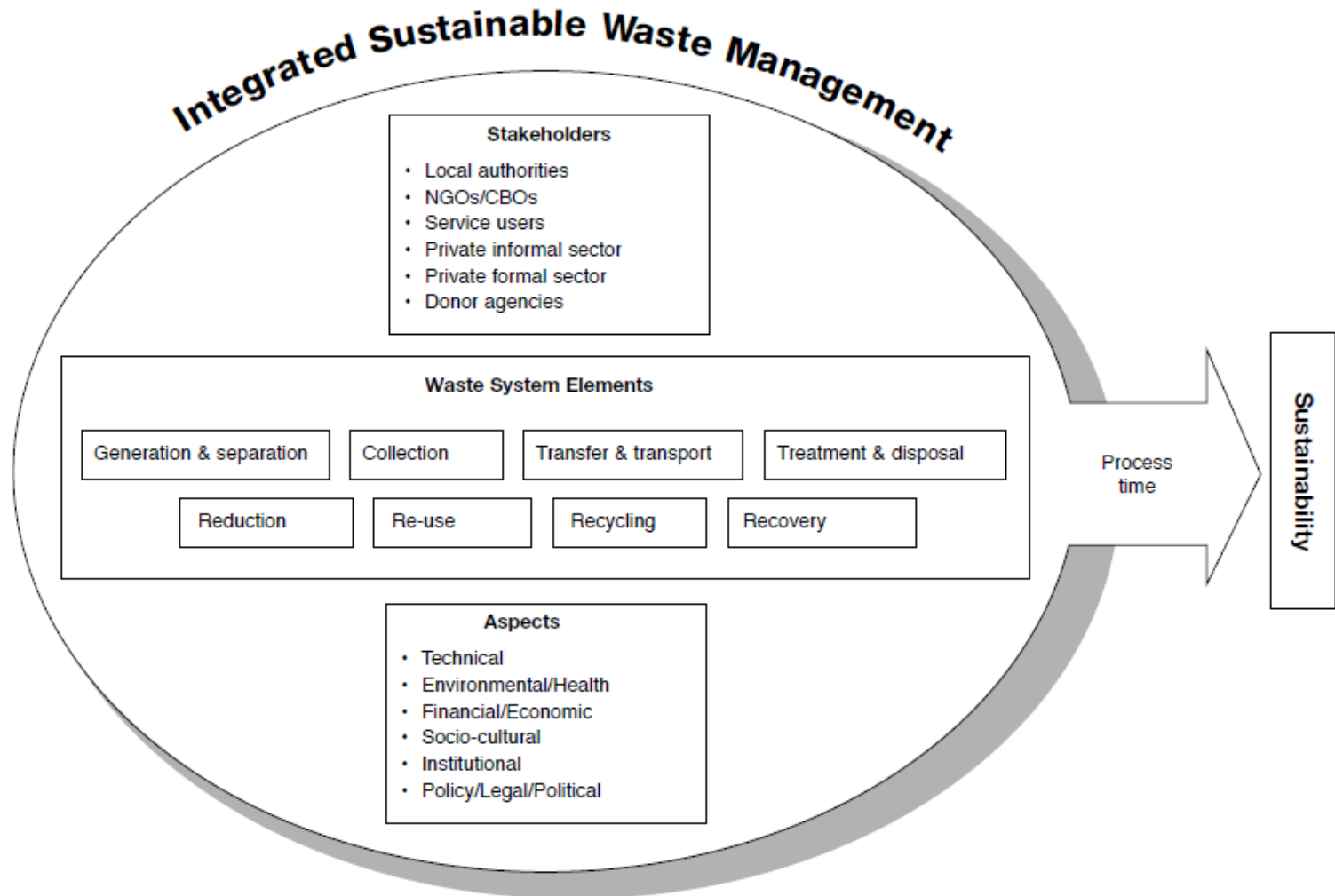


Wasteman

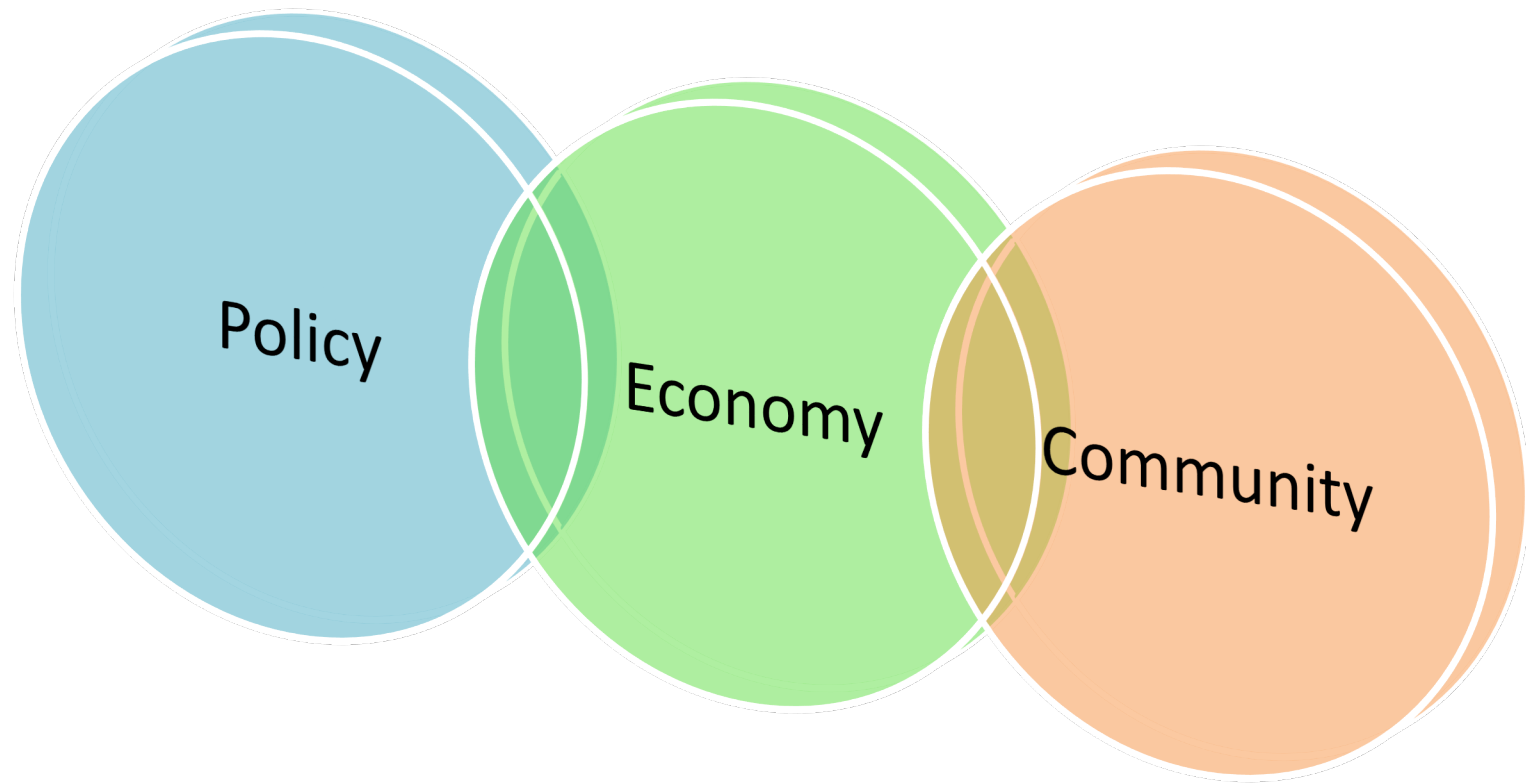


European
Regional
Development
Fund

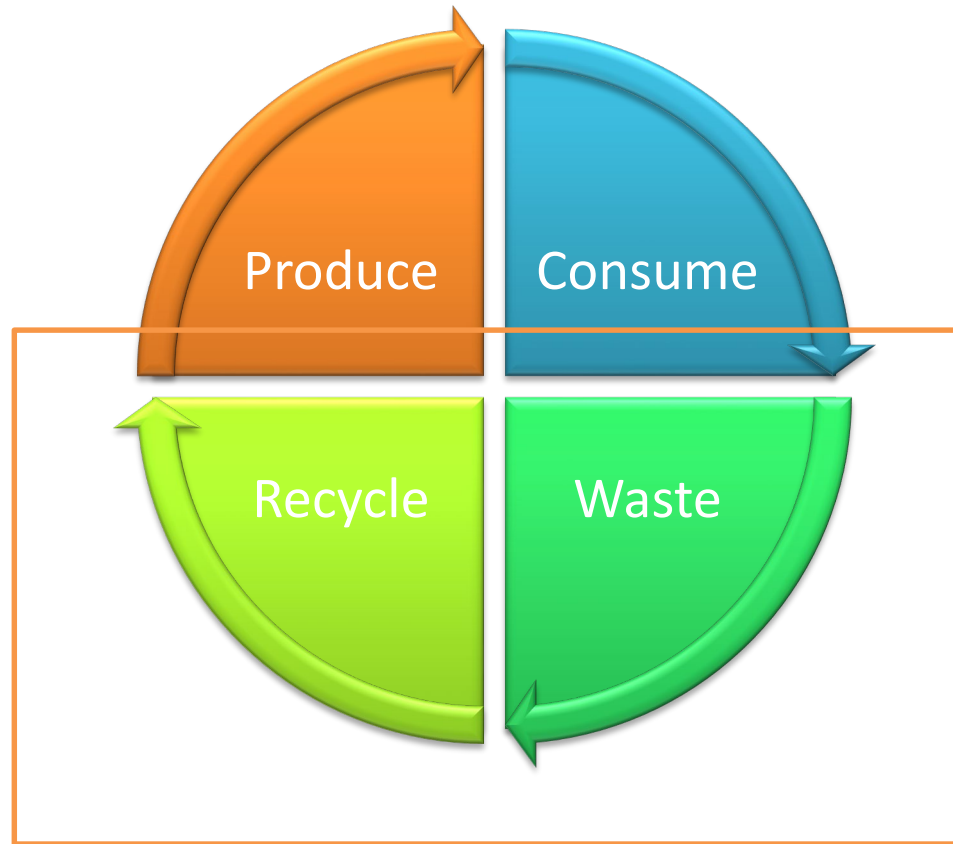
ISWM konceptet



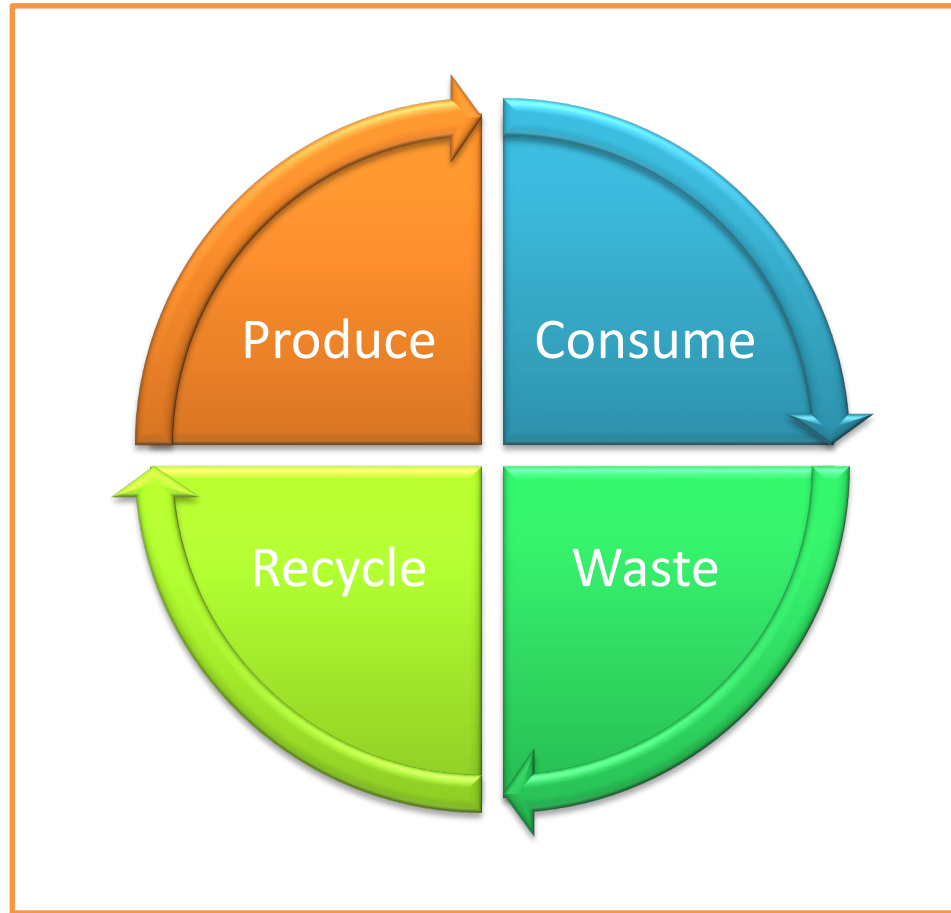
ISWM konceptet



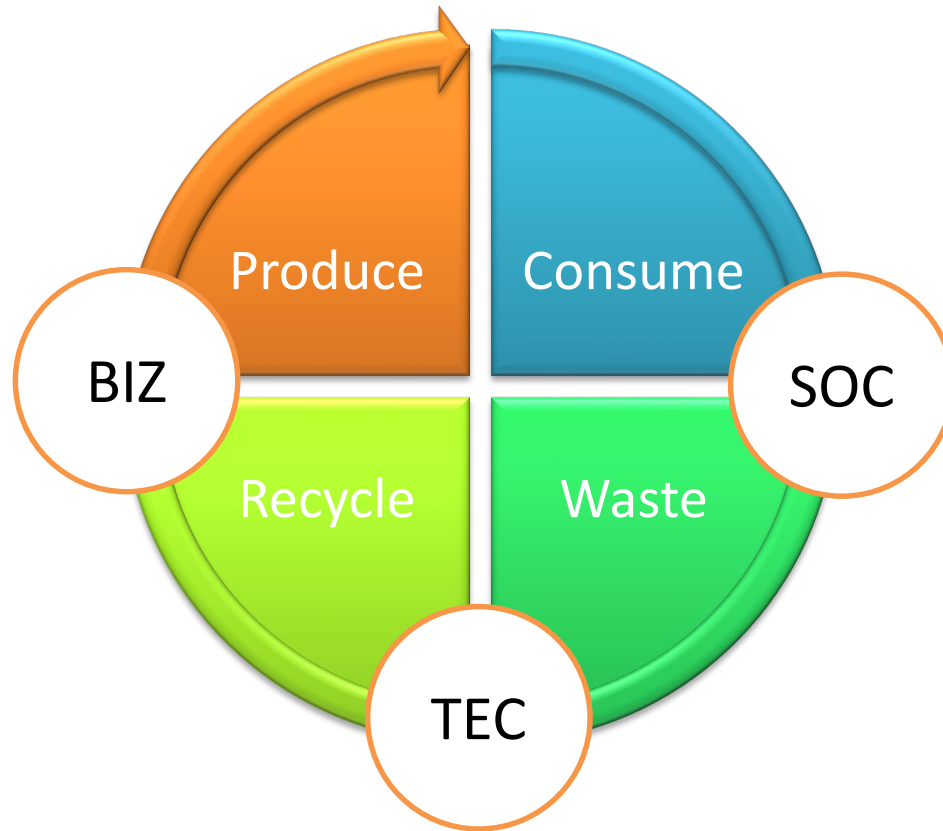
Lineær Økonomi



Cirkulær Økonomi



Living Labs i Wasteman



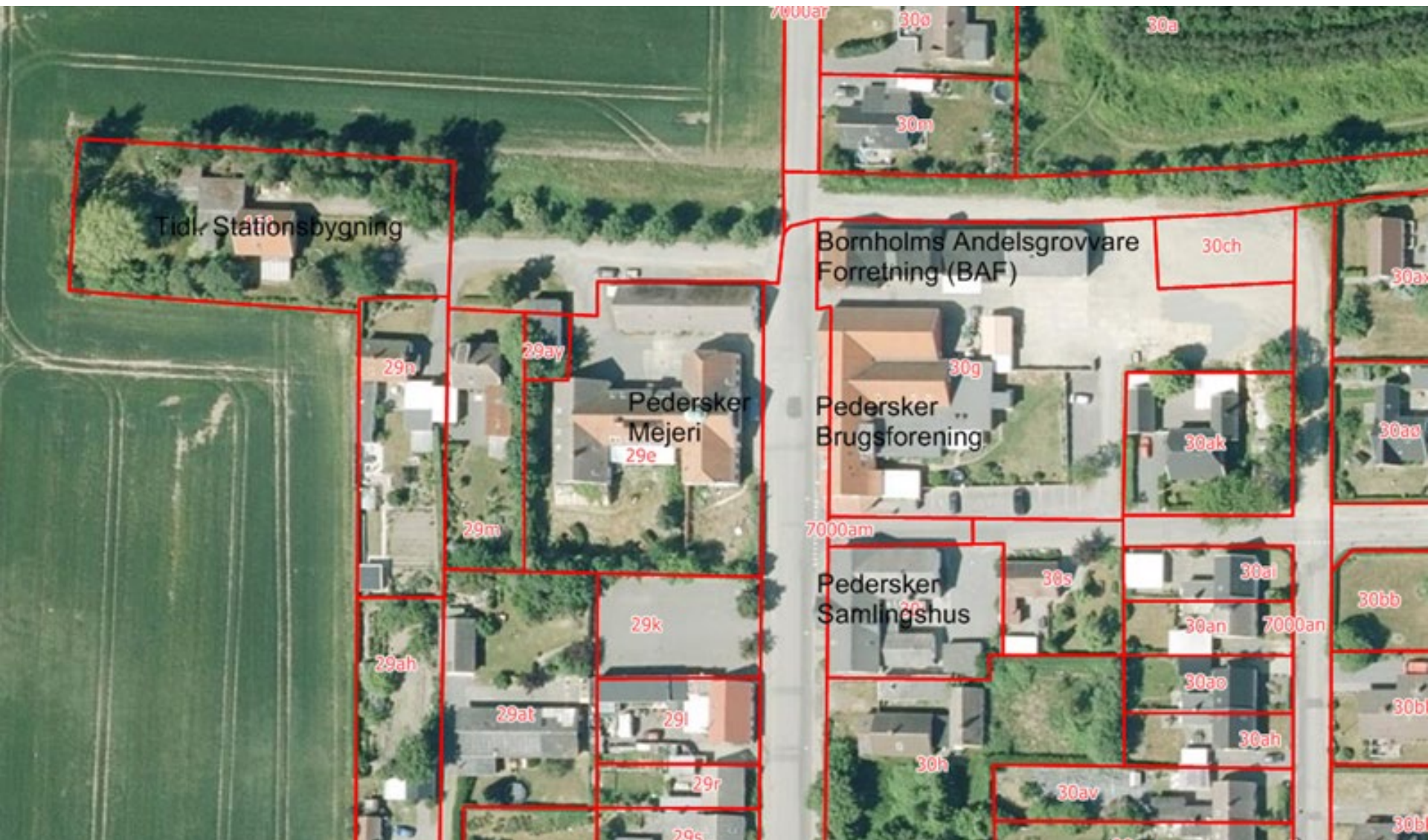
Community Labs

Tre økonomiske drivkræfter i Community Labs:

- A. Cirkulær økonomi
- B. Kooperativ økonomi
- C. Oplevelsesøkonomi



Gen'Brugsen



Pedersker-Sømarken

CARE

Wasteman

Future

BYG 360

COOP

Borgerne

Underværker

COOP

CREA

ArcheoBalt

Landdistrikt

Erhverv

Spørgsmål!

HC Holmstrand

hch@bofa.dk – 6113 6695

hch@plan.aau.dk – 5141 8001